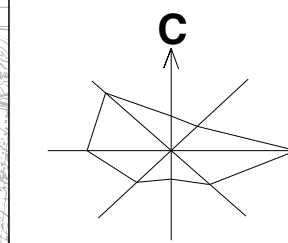


# ПРОСТОРНИ ПЛАН ОПШТИНЕ ИРИГ



0 1 2 3 4 5 km P-1:50000

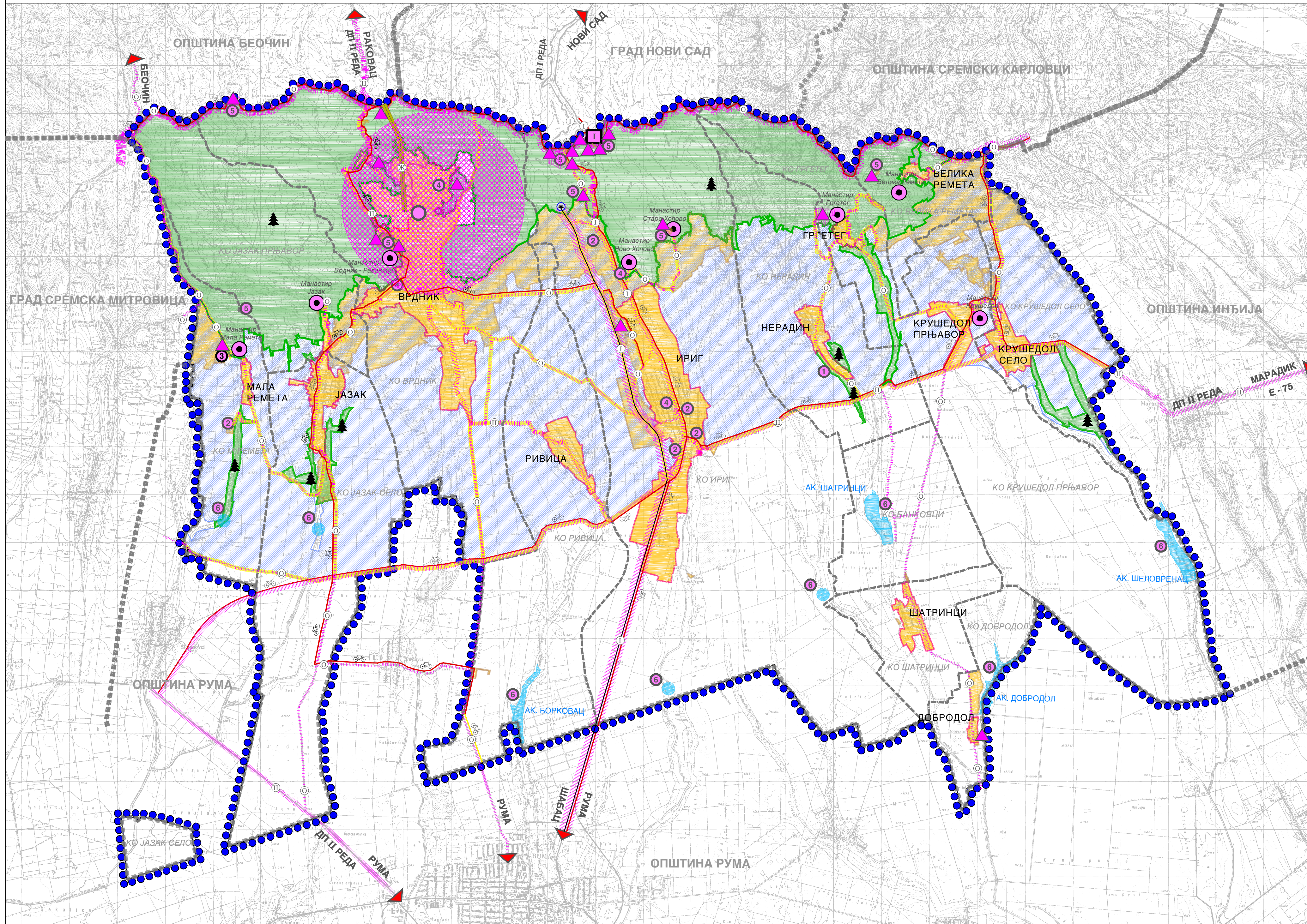
## РЕФЕРАЛНА КАРТА БРОЈ 3.3 ПРОСТОРНИ РАЗВОЈ ТУРИЗМА - Нацрт плана -

### ГРАНИЦЕ И ОСТАЛЕ ИНФОРМАЦИЈЕ О ПРОСТОРУ

- ГРАНИЦА ПЛАНСКОГ ПОДРУЧЈА
- ГРАНИЦА ЈЕДИНИЦЕ ЛОКАЛНЕ САМОУПРАВЕ
- ГРАНИЦА КАТАСТАРСКЕ ОПШТИНЕ
- ГРАНИЦА НАЦИОНАЛНОГ ПАРКА "ФРУШКА ГОРА"
- ГРАЂЕВИНСКО ЗЕМЉИШТЕ У ГРАЂЕВИНСКОМ ПОДРУЧЈУ
- ГРАЂЕВИНСКО ЗЕМЉИШТЕ ИЗВАН ГРАЂЕВИНСКОГ ПОДРУЧЈА
- АКУМУЛАЦИЈА

### ПРОСТОРНИ РАЗВОЈ ТУРИЗМА

- ТУРИСТИЧКИ ПРОСТОР**
- ТУРИСТИЧКИ ПРОСТОР
- ТУРИСТИЧКИ ПРАВИЦИ**
- ПРИМАРНИ ТУРИСТИЧКИ ПРАВАЦ ОД МЕЂУНАРОДНОГ ЗНАЧАЈА
  - ПРИМАРНИ ТУРИСТИЧКИ ПРАВАЦ
  - СЕКУНДАРНИ ТУРИСТИЧКИ ПРАВАЦ
  - ТЕРЦИЈАРНИ ТУРИСТИЧКИ ПРАВАЦ
  - ВИСКИ ПУТ
- ТУРИСТИЧКЕ АТРАКЦИЈЕ**
- ЖИЧАРА
- ТУРИСТИЧКИ ЛОКАЛИТЕТИ И ПОДРУЧЈА**
- ИНФОРМАЦИОНИ ПУНКТ - ИРИШКИ ВЕНАЦ
  - БАЊСКИ ТУРИЗАМ
  - РУРАЛНИ ТУРИЗАМ
  - ВИСКИ ТУРИЗАМ
  - ЕКО ТУРИЗАМ
  - ЦИКЛОТУРИЗАМ
  - ВЕРСКИ ТУРИЗАМ
  - КУЛТУРНИ ТУРИЗАМ
  - ИЗЛЕТНИЧКИ ТУРИЗАМ
  - ИЗЛЕТНИЧКИ, РИБОЛОВНИ И СПОРТСКО-РЕКРЕАТИВНИ ТУРИЗАМ
  - ПОДРУЧЈЕ НАЦИОНАЛНОГ ПАРКА "ФРУШКА ГОРА"
  - "ИРИШКО ВИСКО ПОДРУЧЈЕ"
  - ТУРИСТИЧКО РЕКРЕАТИВНЕ ПОВРШИНЕ



НОСИЛАЦ ИЗРАДЕ ПЛАНА	ОПШТИНА: <b>ИРИГ</b> ОВЛАШЋЕНО ЛИЦЕ:	Печат и потпис:
ОБРАЂИВАЧ	<b>ЈП "ЗАВОД ЗА УРБАНИЗАМ ВОЈВОДИНЕ"</b> ДИРЕКТОР: ПРЕДРАГ КНЕЖЕВИЋ, дипл. правник ПОМОЋНИК ДИРЕКТОРА: др АЛЕКСАНДАР ЈЕВТИЋ	Печат и потпис:
НАЗИВ ПЛАНА	<b>ПРОСТОРНИ ПЛАН ОПШТИНЕ ИРИГ</b>	
НАЗИВ КАРТЕ	РЕФЕРАЛНА КАРТА БРОЈ 3.3 <b>ПРОСТОРНИ РАЗВОЈ ТУРИЗМА</b>	
ОДГОВОРНИ ПЛАНЕР	ИВАН ТАМАШ, дипл.пр.планер - мастер СВЈЕТЛАНА РЕКО, дипл.инж.арх.	Печат и потпис:
САРАДНИЦИ	РАДОВАН РИСТИЋ, ел. техн.	
E-2757	Размера: 1 : 50 000	Датум: Април 2021. Број листа: <b>3.3</b>